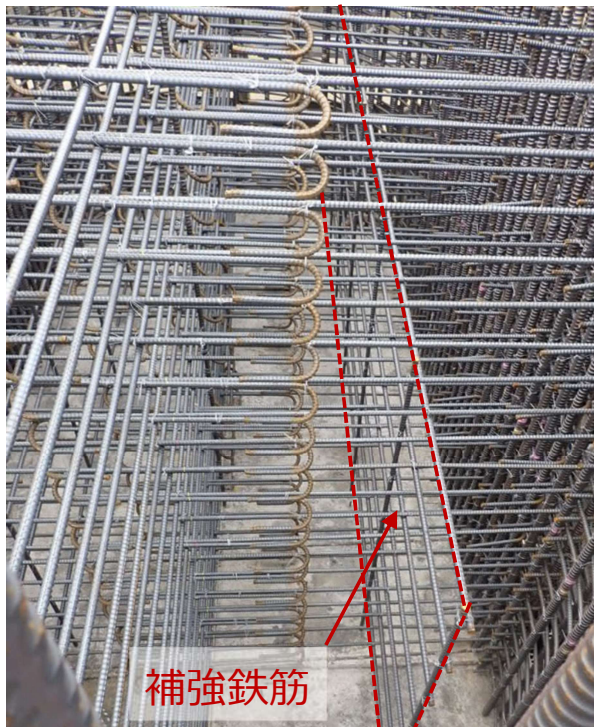
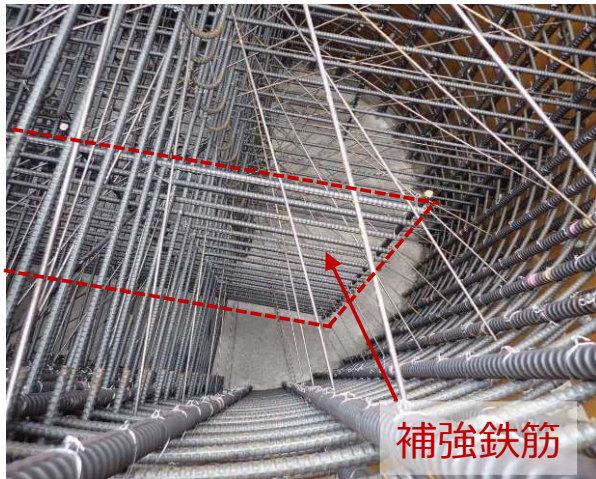


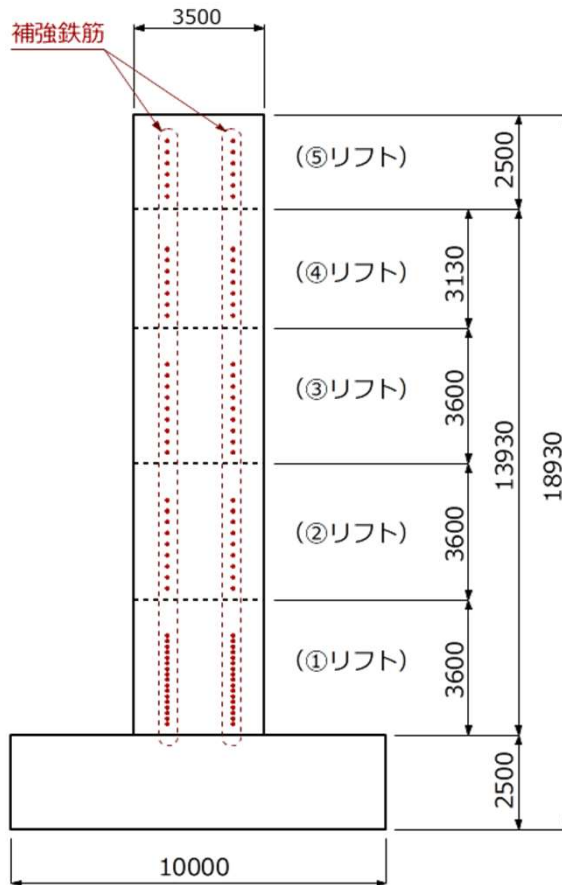
施工実績2 (道路橋下部工橋脚)

長野県発注 令和3年度社会資本整備総合交付金(広域連携)工事

▼補強鉄筋の配置状況



▼補強鉄筋の配置図



脚柱部の形状寸法

壁厚 : 3.5m

幅 : 7.0m、高さ : 13.9m



温度ひび割れを防止

▼完成写真

