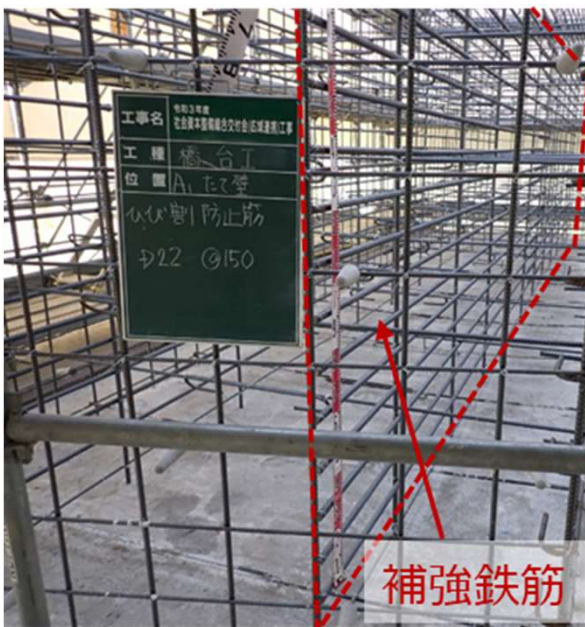
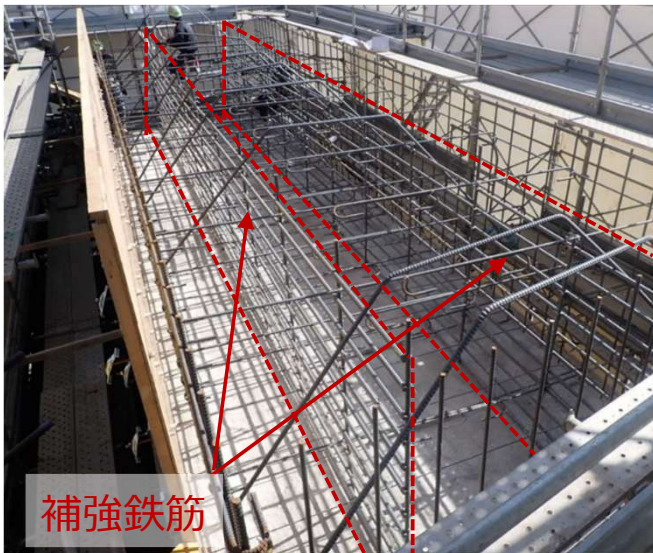


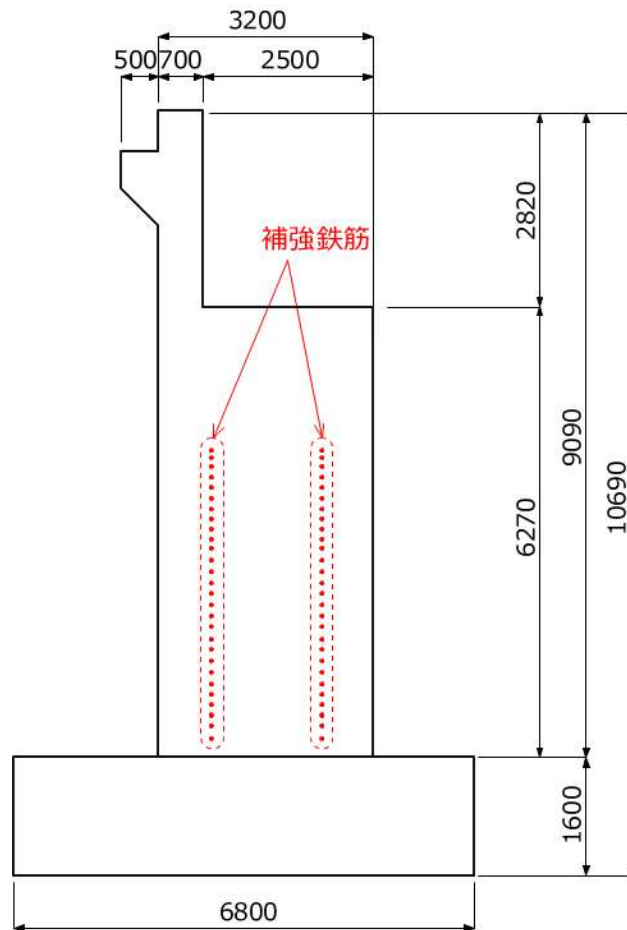
施工実績1 (道路橋下部工橋台)

長野県発注 令和3年度社会資本整備総合交付金(広域連携)工事

▼補強鉄筋の配置状況



▼補強鉄筋の配置図



縦壁の形状寸法

壁厚 : 3.2m

幅 : 11.3m

高さ : 6.27m



温度ひび割れを防止

▼完成写真

