

NDリーバー工法施工実績

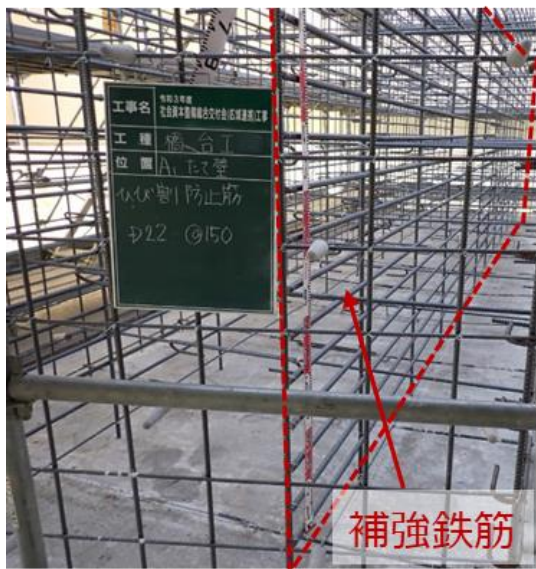
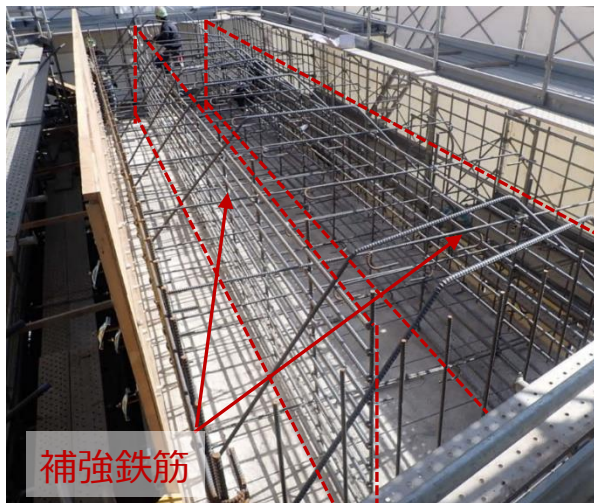
2025年3月現在

No	年度	発注者	工事名	地域	構造物	構造物諸元
1	2022	長野県 飯田建設事務所	令和3年度社会資本整備総合交付金 (広域連携)工事	長野県	橋台	幅:11.3m、高さ:6.27m 壁厚:3.2m
2	2022	長野県 飯田建設事務所	令和3年度社会資本整備総合交付金 (広域連携)工事	長野県	橋脚	幅:7.0m、高さ:13.9m 壁厚:3.5m
3	2023	三重県 伊賀建設事務所	令和4年度社会資本・国大A010-48分 0003号一般国道368号(上長瀬) 道路改良(2号線下部工)工事	三重県	橋台	幅:11.25m、高さ:4.8m 壁厚:2.4m
4	2024	長野県 飯田建設事務所	令和4年度 防災・安全交付金 (道路)工事	長野県	橋台	幅:11.5m、高さ:6.5m 壁厚:2.4m
5	2024	東日本高速道路(株) 関東支社千葉工事事務所	首都圏中央連絡自動車道松尾工事	千葉	橋台	幅:15.2m、高さ:5.97m 壁厚:2.9m

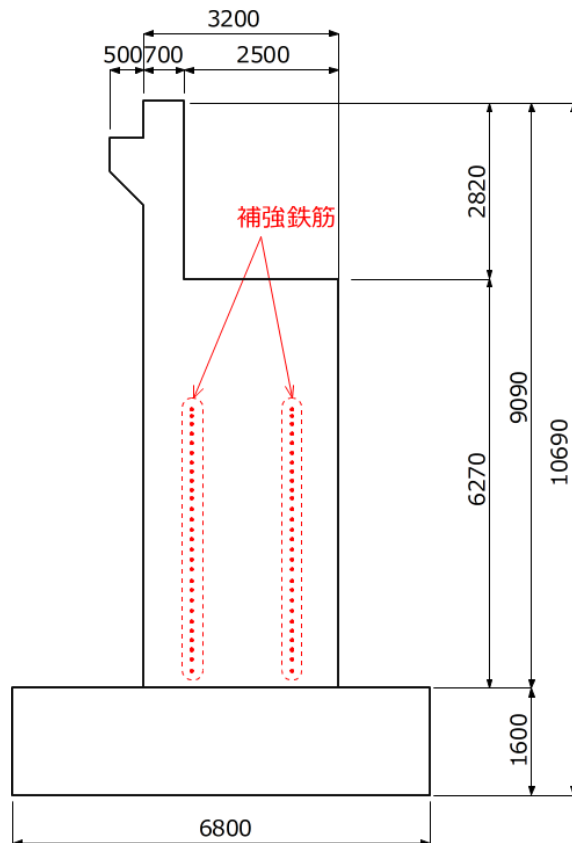
施工実績1 (道路橋下部工橋台)

長野県発注 令和3年度社会資本整備総合交付金(広域連携)工事

▼補強鉄筋の配置状況



▼補強鉄筋の配置図



縦壁の形状寸法

壁厚 : 3.2m
幅 : 11.3m
高さ : 6.27m



温度ひび割れを防止

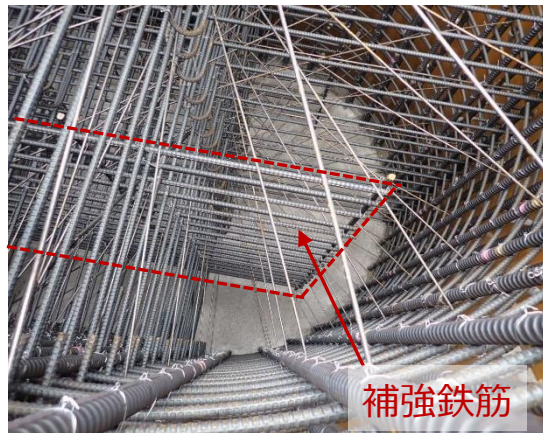
▼完成写真



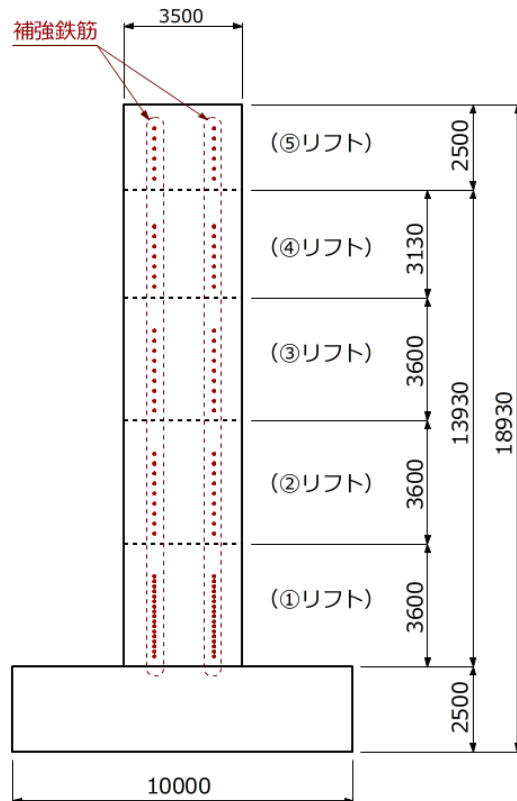
施工実績2 (道路橋下部工橋脚)

長野県発注 令和3年度社会資本整備総合交付金(広域連携)工事

▼補強鉄筋の配置状況



▼補強鉄筋の配置図



脚柱部の形状寸法

壁厚 : 3.5m

幅 : 7.0m、高さ : 13.9m



温度ひび割れを防止

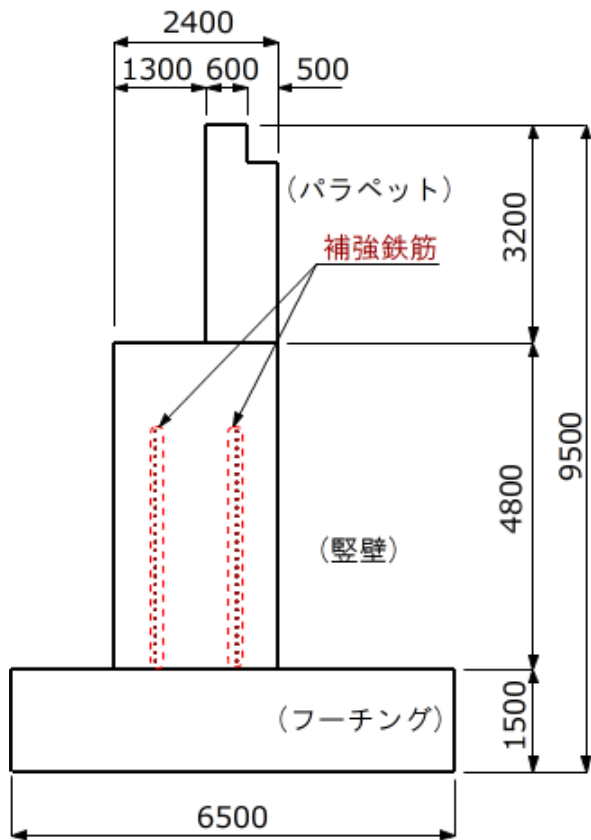
▼完成写真



施工実績3 (道路橋下部工橋台)

三重県発注 一般国道工事368号(上長瀬)道路改良(2号線下部工)工事

▼補強鉄筋配置図



縦壁の寸法

壁厚 : 2.40m
幅 : 11.25m
高さ : 4.80m



温度ひび割れを防止

▼補強鉄筋の配置状況

補強鉄筋



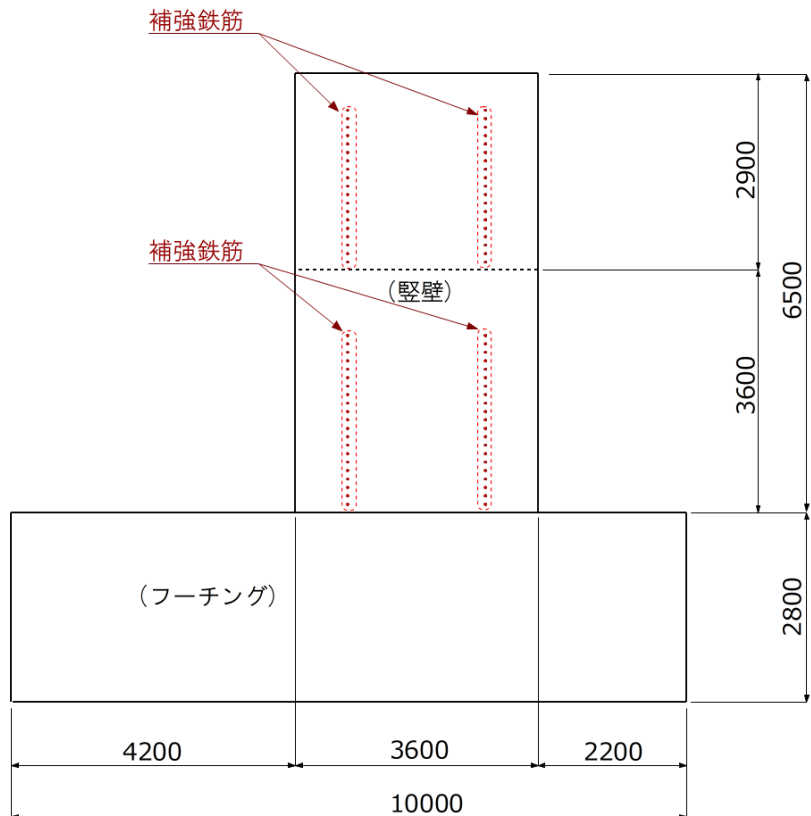
▼完成写真



施工実績4 (道路橋下部工橋台)

長野県発注 令和4年度 防災・安全交付金(道路)工事

▼補強鉄筋の配筋図



縦壁の形状寸法

壁厚 : 3.6m
幅 : 11.5m
高さ : 6.5m
(3.6m + 2.9m)



温度ひび割れを防止

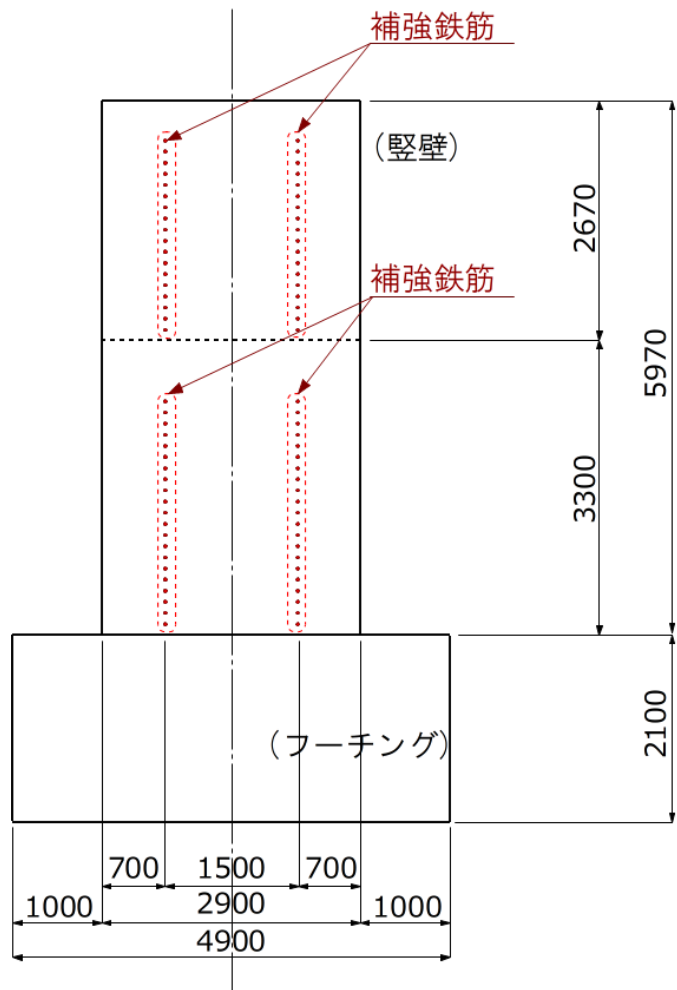
▼完成写真



施工実績5 (道路橋下部工橋台)

東日本高速道路株式会社発注 首都圏中央連絡自動車道 松尾工事

▼補強鉄筋の配筋図



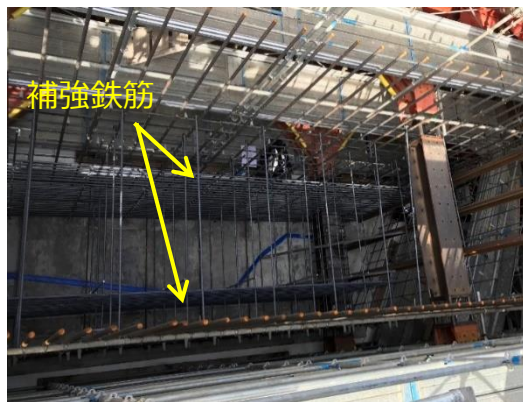
堅壁の形状寸法

壁厚 : 2.9m
幅 : 15.2m
高さ : 5.97m
(3.3m+2.67m)



温度ひび割れを防止

▼補強鉄筋の配置状況



▼完成写真 (堅壁)

